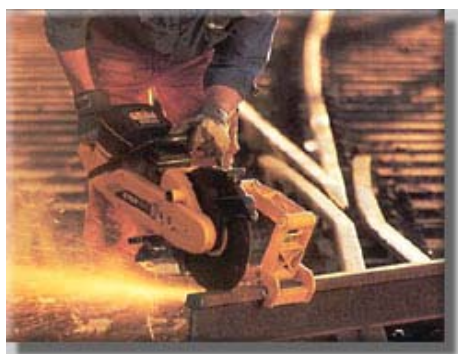


## TRONÇONNEUSE DE RAILS PARTNER K-1250



Moteur: Marque Partner, 2 Temps, 6 C.V., 119 cm<sup>3</sup>  
Refroidissement à air. Puissance : 5,8 kW  
Disques: Ø 350 mms (14") ou Ø 400 mms(16").  
Vitesse: 5.000 r.p.m.  
Profondeur de coupe: 125 mm (5")  
Coupe d'un rail 60Kg/m: Moins de 2 minutes  
Poids complet de la machine: 19,8 Kg.  
Encombrement: 0,90\*0,49\*0,34

*Système Active air filtration  
Étau à acier pour tous profils de rail*

☞ La tronçonneuse de rails à disques Partner se compose de deux éléments fondamentaux :

- ❶ L'ensemble de tronçage, composé par un moteur à explosion PARTNER, avec un tendeur automatique pour la courroie d'entraînement.
- ❷ L'ensemble-support permettant le basculement du moteur pour effectuer une coupe de façon parfaitement perpendiculaire au rail aussi bien d'un côté que de l'autre, en toute sécurité pour l'opérateur. Celui-ci est fixé au rail au moyen d'un étau avec bride à fixation rapide. Selon l'usure du disque, la tronçonneuse peut être retournée sans désolidariser le bras support du rail.