

Moto-Clavadora

Moto-Clavadora

MAQUIVIAS MQ-CM-9

MAQUIVIAS MQ-CM-9



DESCRIPCION GENERAL

La **Moto Clavadora de tirafondos Maquivías**, reúne todas las condiciones necesarias para resultar una máquina extremadamente útil y eficaz en los trabajos de conservación, desgüace y montaje vía nueva.

Resuelve todos los problemas de apriete en las diferentes sujeciones de vía, ya que posee un amplio margen (variable) del par de apriete.

Con la máquina pueden ser suministrados opcionalmente, diferentes accesorios como:

- Bocas de diferentes medidas
- Carro de transporte sobre vía, de 3 ó ruedas
- Kit de alumbrado (para máquinas con motores provistos de alternador)
- Util verificador del par de apriete

VENTAJAS DE LA CLAVADORA MAQUIVIAS:

Segura y resistente, ligera de peso, fácil manejo y escaso mantenimiento

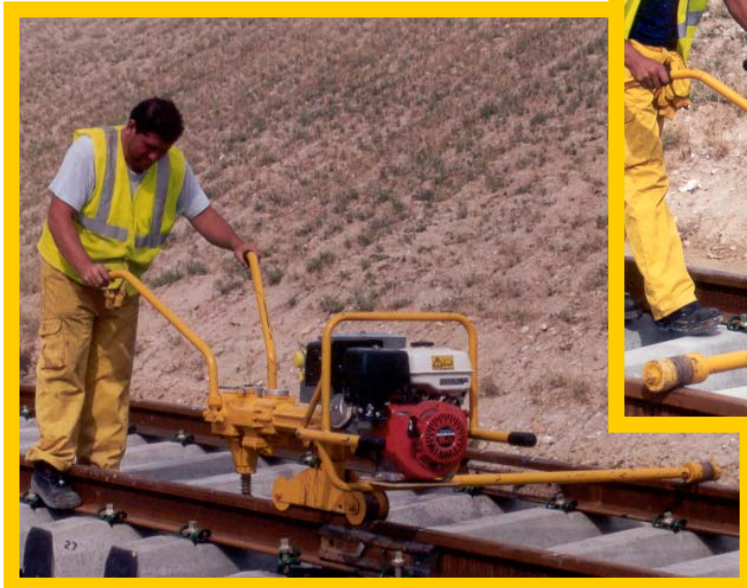
FABRICADO POR: MAQUIVIAS S.A.

Domicilio Social: C/ Miguel Servet, 4

Poligono Industrial La Garena - 28806 Alcalá de Henares (MADRID)

Tfno.: 918 026 140 Fax: 918 026 152

WWW.MAQUIVIAS.COM e-mail: CONTACTO@MAQUIVIAS.COM



CARACTERISTICAS TECNICAS PRINCIPALES

Motor: Honda GX 270 (Gasolina)
Lombardini IM 350 (Gasolina)
Lombardini 15LD 350 (Diesel)
Eléctrico

Potencia motor: 9 CV a 3600 r.p.m.

Par torsor motor: 1,7 Kg/m

Tipo arranque: Por cuerda (recuperable)

CARACTERISTICAS DE LA MAQUINA PARA EL APRIETE

- 1- 2 Velocidades (lenta y rápida)
- 2- Reloj indicador de Par de Apriete
- 3- 2 sentidos de giro (apretar y aflojar)

Velocidad lenta:	Par de apriete:	60 Kg/m
	Rotación:	75 r.p.m.

Velocidad rápida:	Par de apriete:	25 Kg/m
	Rotación:	180 r.p.m.

Peso total: 105 Kg

Dimensiones: Largo: 2,20 metros
Ancho: 0,50 metros
Alto: 1,00 metros

PARA COLOCAR LA MAQUINA EN EMBALAJES, SE PUEDEN DESMONTAR LOS MANILLARES DELANTEROS, REDUCIENDO LAS MEDIDAS A:

Largo:	1,80 metros
Ancho:	0,50 metros
Alto:	0,50 metros